

Mikolovics Zsuzsa

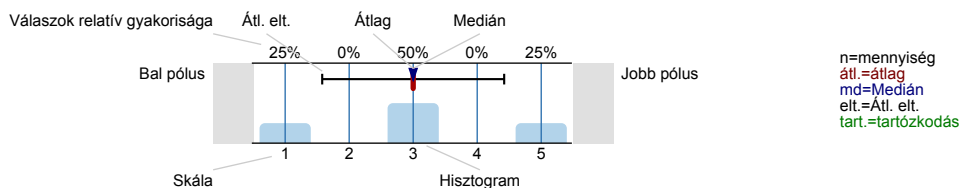
TF DPR Frissdiplomás (2018;2022) ()
Válaszadók száma = 114



Felmérés eredmények

Jelmagyarázat

Kérdésszöveg



2. TANULMÁNYOK

A következőben a tanulmányaival kapcsolatban teszünk fel néhány kérdést.

2.1) Milyen szakon végzett?

Specialitás	Arány	n
humánkineziológia alapképzés (BA/BSc/BProf)	3,5%	114
rekreációs szervezés és egészségfejlesztés alapképzés (BA/BSc/BProf)	9,6%	
sportszervező alapképzés (BA/BSc/BProf)	7,9%	
BA Edző, BSc Testnevelő-edző (BA/BSc/BProf)	24,6%	
szakadózó mesterképzés (MA/MSc)	7,9%	
sportmenedzser mesterképzés (MA/MSc)	13,2%	
rekreáció mesterképzés (MA/MSc)	5,3%	
humánkineziológia mesterképzés (MA/MSc)	3,5%	
testnevelőtanár- gyógytestnevelő (5 félév) (MA/MSc)	2,6%	
lovaskultúra oktató felsőfokú szakirányú továbbképzés	0,9%	
osztatlan képzés (testnevelő tanár, gyógytestnevelő-egészségfejlesztő tanár)	2,6%	
gyógytestnevelő-egészségfejlesztő tanár - (4 félév) (MA/MSc)	1,8%	
testnevelő tanár - (2 félév) (2017-ben vagy az után kezdők) (MA/MSc)	1,8%	
sport- és rekreációs szervezés alapképzés (BA/BSc/BProf)	3,5%	
sportspecifikus dietetika szakirányú továbbképzés	6,1%	
sportlétesítmény-üzemeltető szakirányú továbbképzés	3,5%	
rendezvényszervezés - sportbiztonság szakirányú továbbképzés	1,8%	

2.2) Mely évben végzett?

Év	Arány	n
2018	29,8%	114
2022	70,2%	

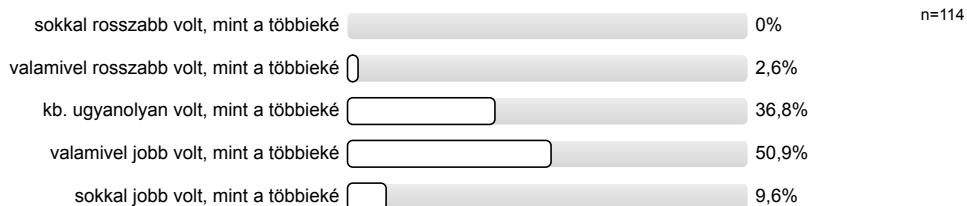
2.3) Nappali munkarendben tanult?

Válasz	Arány	n
igen	34,2%	114
nem (esti, levelező, távoktatás)	65,8%	

2.4) Képzése állami ösztöndíjjal támogatott képzés volt?

Válasz	Arány	n
igen	79,8%	114
nem (költségtérítéses/önköltséges)	20,2%	

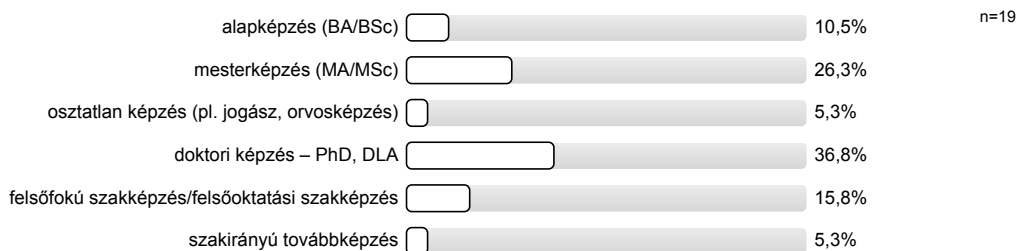
2.5) Az ebben az intézményben, ezen a szakon végzett többi diák tanulmányi eredményéhez képest az Ön tanulmányi eredménye jobb, vagy rosszabb volt?



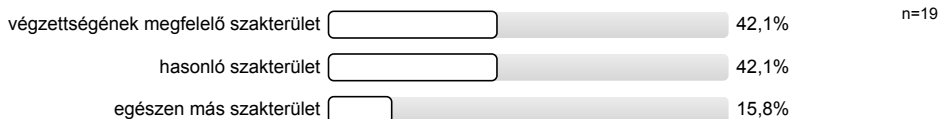
2.6) Részt vesz-e jelenleg felsőfokú képzésben?



2.7) Ezt milyen szintű képzésben végzi?



2.8) Ez a képzés szakterületét tekintve hasonló a kérdőív alapjául szolgáló végzettséghez?



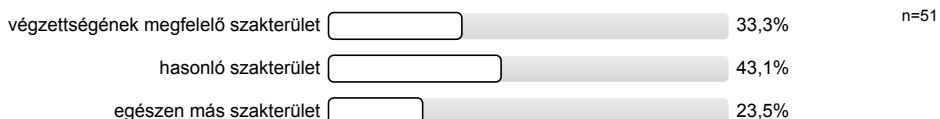
2.9) Szerzett-e másik (egy, vagy több) diplomát/abszolutóriumot a képzése befejezéséig?
(Kérem, gondoljon a képzés előtt megszerzett, illetve a képzés alatt felsőoktatásban megszerzett végzettségre is)



2.10) Milyen szintű képzésben szerezte ezt a végzettséget?
(Kérem, amennyiben több végzettséget is szerzett, a legmagasabb szintű végzettséget írja be)



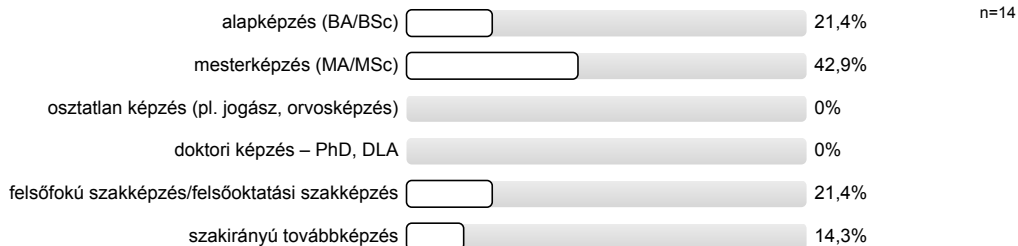
2.11) Ez a végzettsége hasonló a kérdőív alapjául szolgáló végzettséghez?



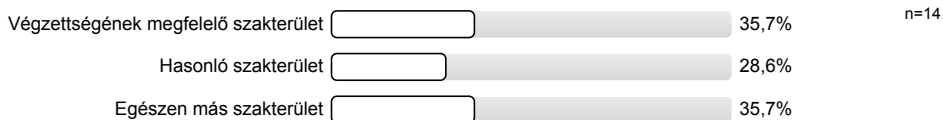
2.12) Szerzett-e másik (egy, vagy több) diplomát/abszolutóriumot a képzés befejezése után?



2.13) Milyen szintű képzésben szerezte ezt a végzettséget? (Kérem, amennyiben több végzettséget is szerzett, a legmagasabb szintű végzettséget írja be)



2.14) Ez a végzettsége hasonló a kérdőív alapjául szolgáló végzettséghez?



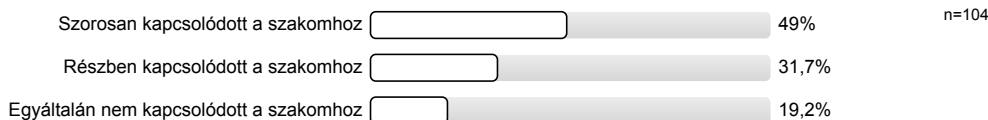
3. JELENLEGI MUNKAERŐPIACI STÁTUSZ

A következőkben a jelenlegi munkájával kapcsolatosan teszünk fel kérdéseket.

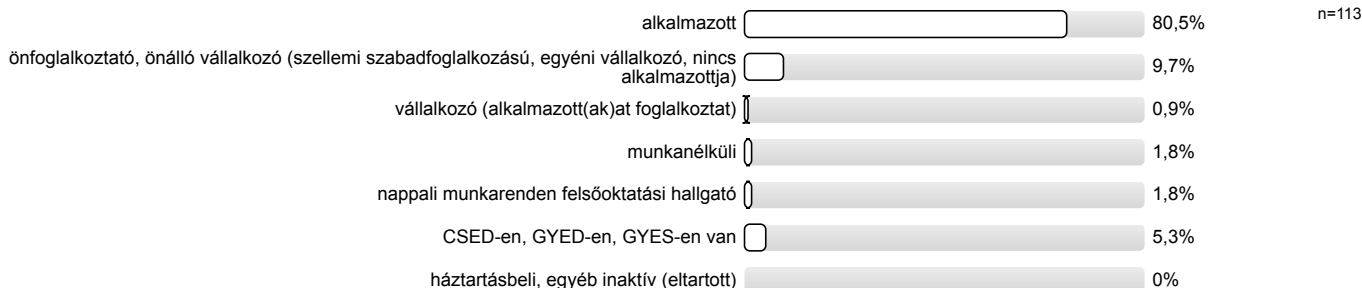
3.1) Folytatott-e bevételt szerző tevékenységet a tanulmányai alatt?



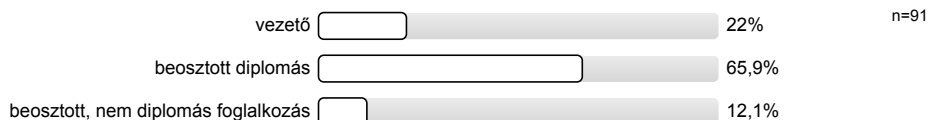
3.2) Ez a munka mennyire kapcsolódott tanulmányaihoz? (Amennyiben több munkája volt, a legjellemzőbbet jelölje!)



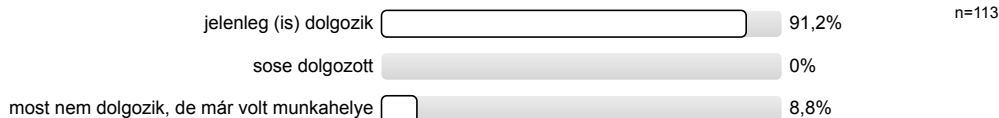
3.3) Mi az Ön jelenlegi fő munkaerőpiaci státusza? (Kérjük, a leginkább jellemzőt jelölje meg!)



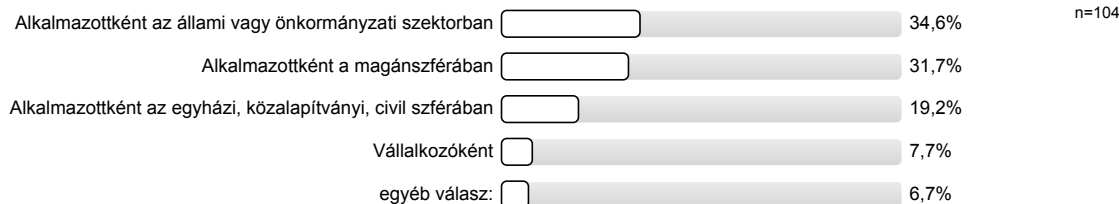
3.4) Alkalmazott esetében



3.5) Munkaerőpiaci részvétel



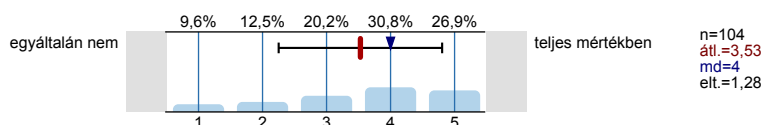
3.6) Milyen típusú munkahelyen dolgozik?



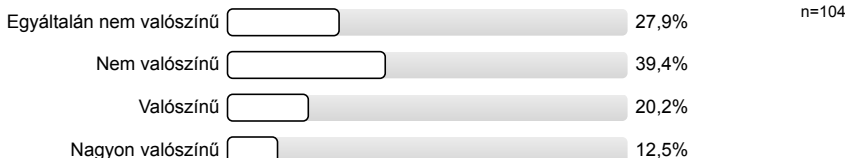
3.8) Hol van az Ön munkahelyének telephelye (ahol napi szinten munkát végez/dolgozik)?



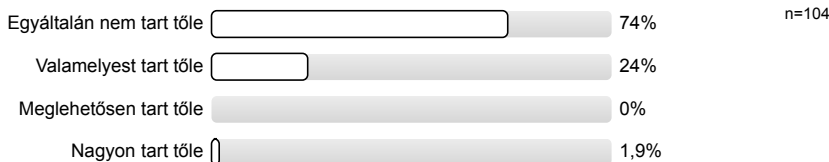
3.12) Milyen mértékben használja jelenlegi munkájában a kérdőív alapjául szolgáló tanulmányai során elsajátított tudást, megszerzett készségeket?



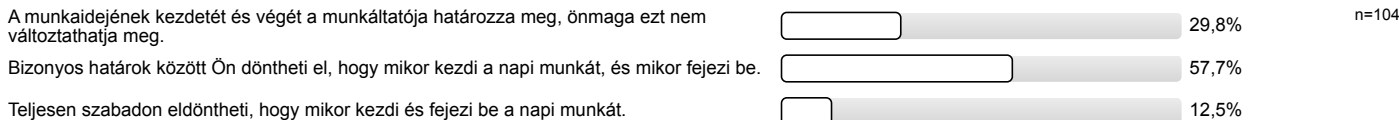
3.14) Mindent egybevetve mennyire valószínű az, hogy a következő 12 hónapban új munkahely után néz?



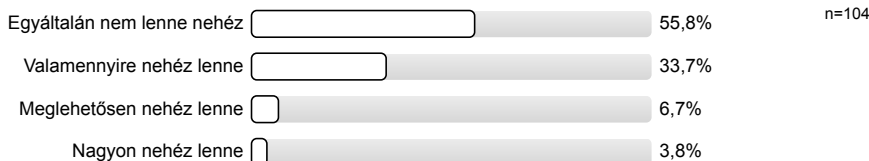
3.15) Mennyire tart Ön attól, hogy elveszítheti a jelenlegi állását/munkáját?

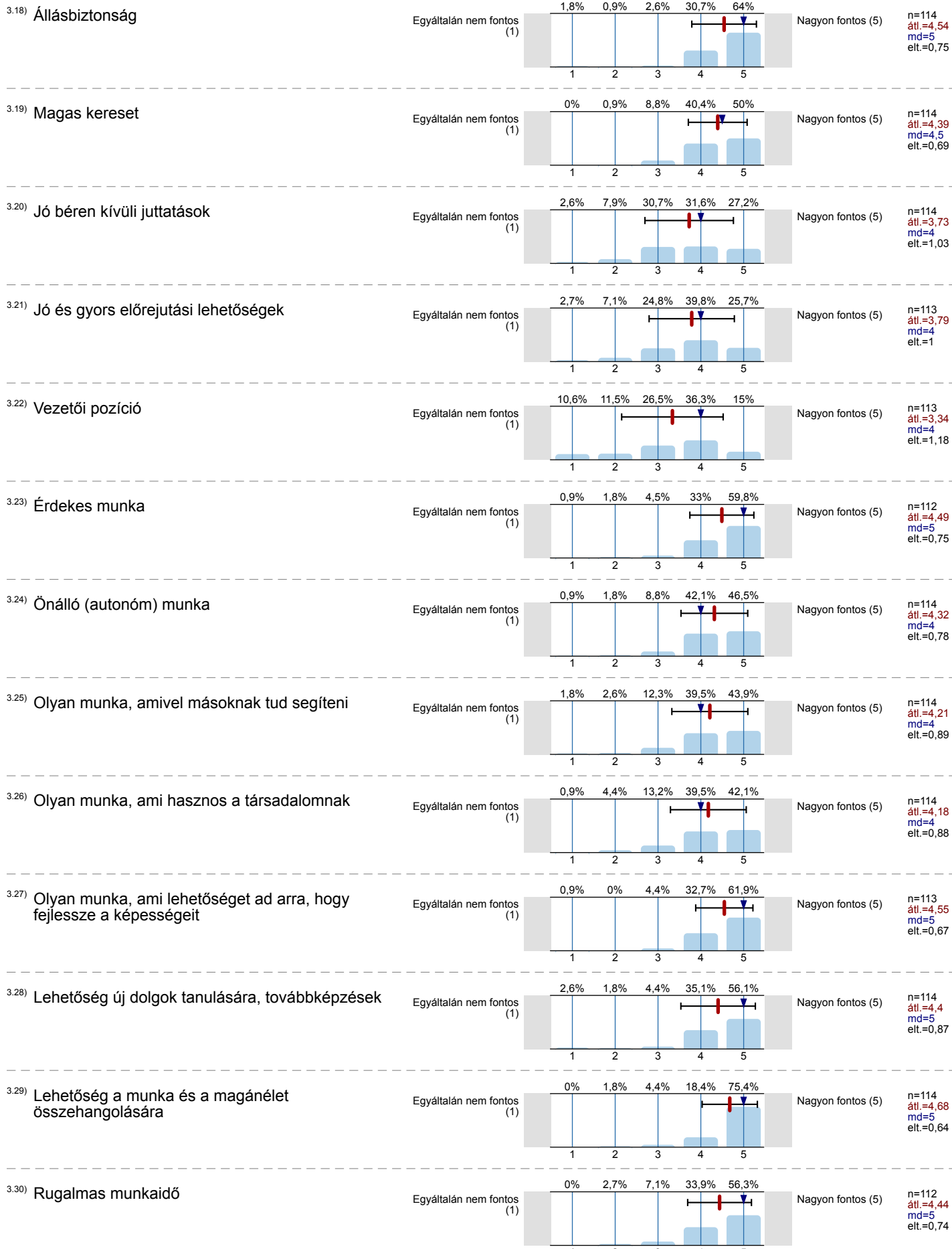


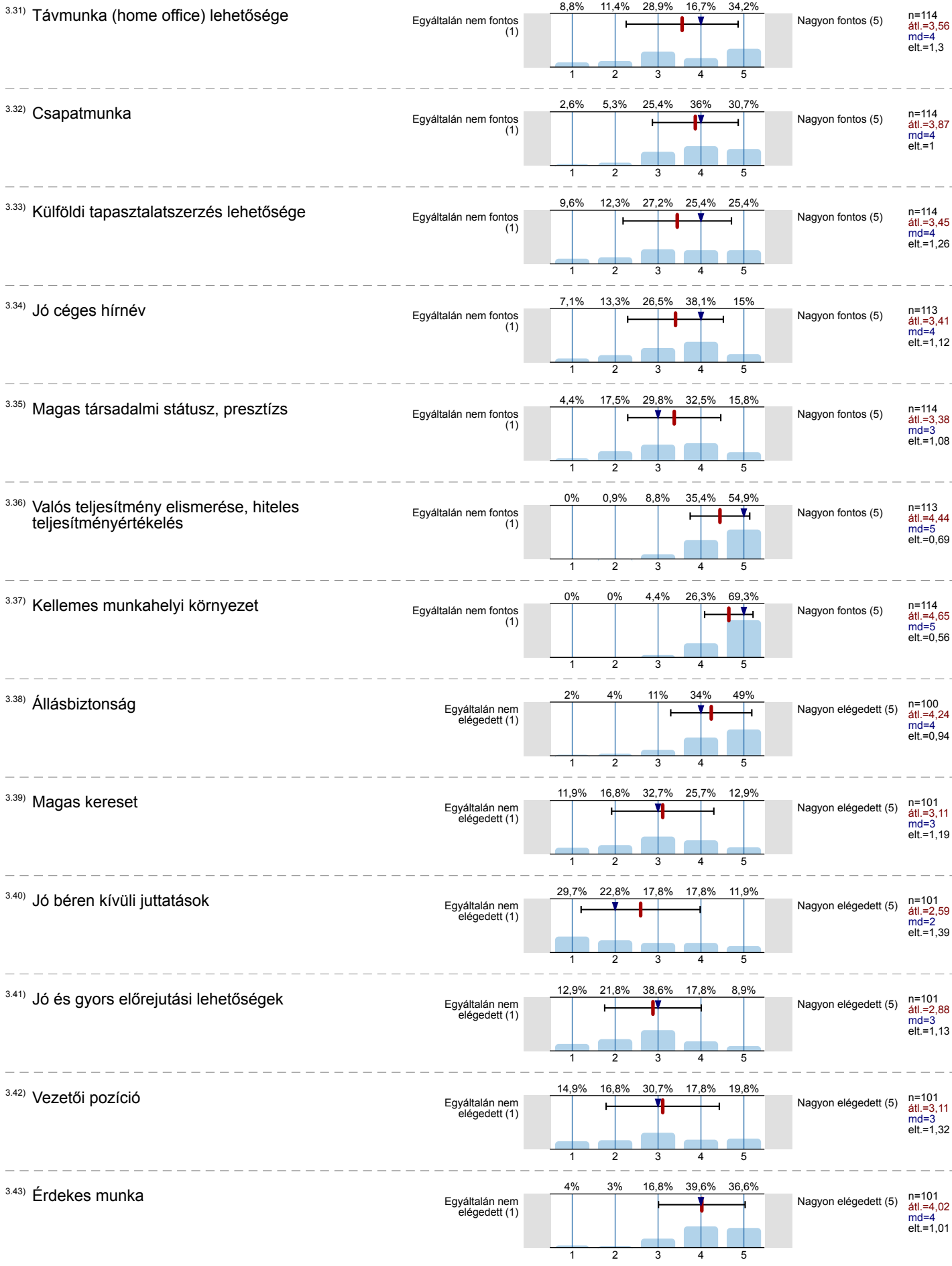
3.16) Melyik kijelentés illik leginkább az Ön munkaidejére?

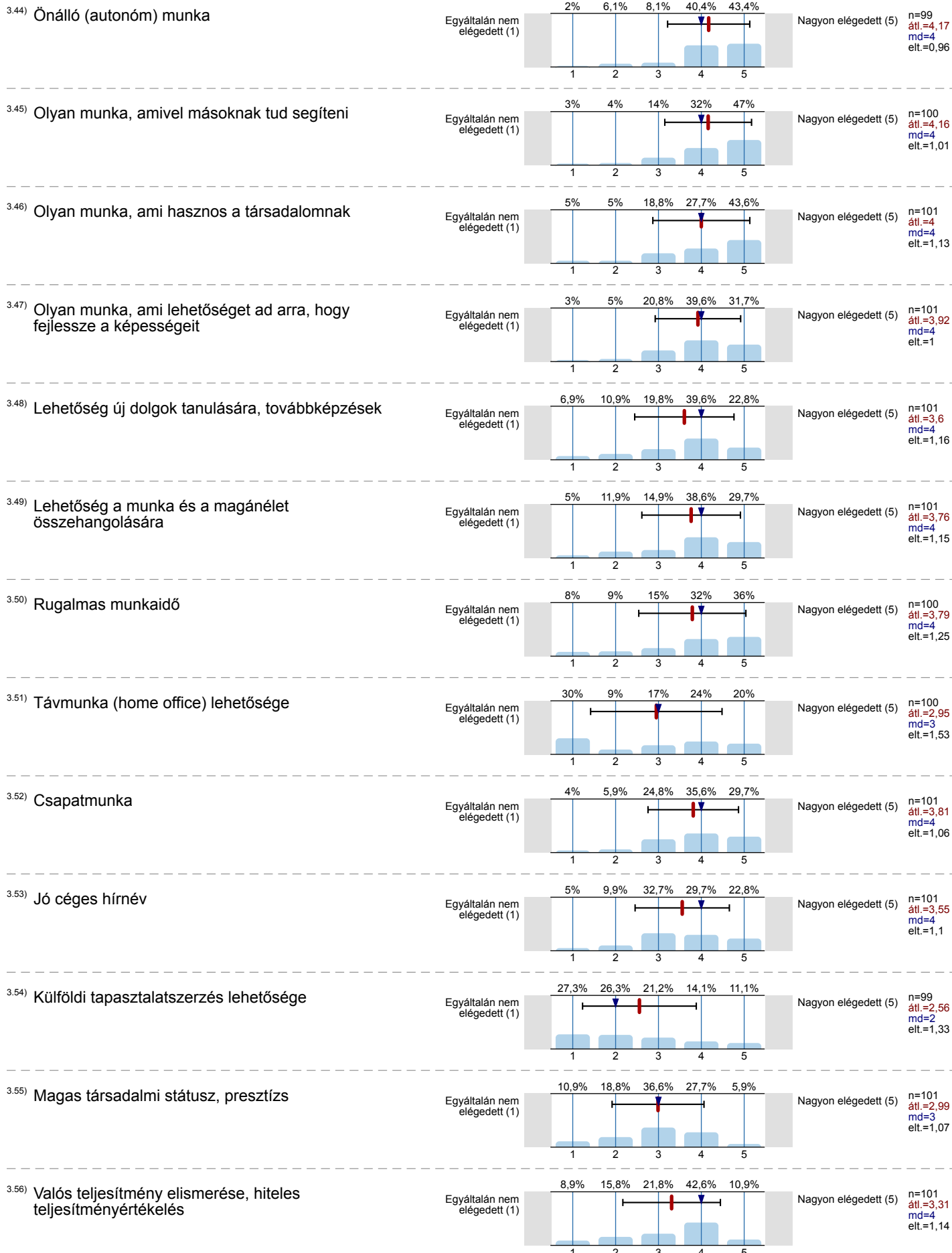


3.17) Mennyire lenne megoldható az Ön számára, hogy 1-2 órára otthagyja munkahelyét, hogy személyes vagy családi ügyeit intézhesse?

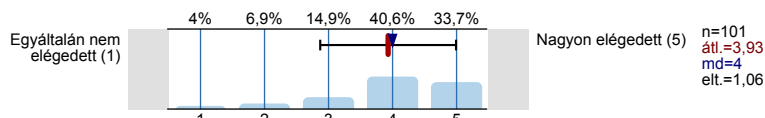








3.57) Kellemes munkahelyi környezet



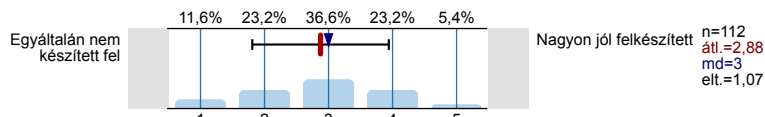
3.58) Volt-e három egymást követő hónapot meghaladó munkanélküli időszaka?



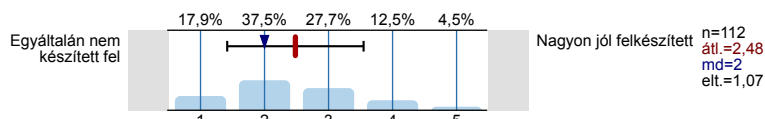
3.59) Volt-e regisztrált munkanélküli / közfoglalkoztatott?



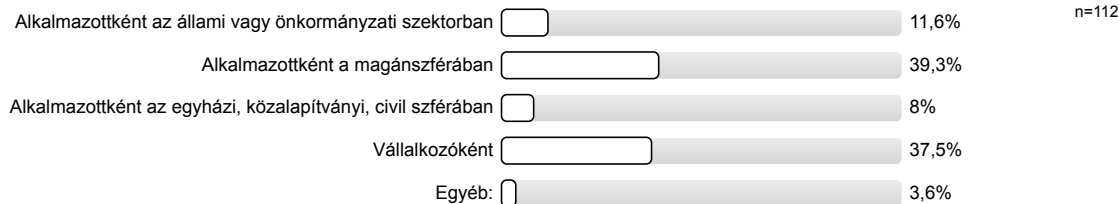
3.60) ...magyarországi munkaerőpiaci érvényesülésre?



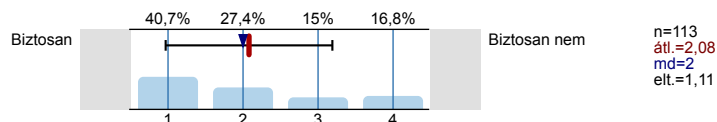
3.61) ...külföldi munkaerőpiaci érvényesülésre?



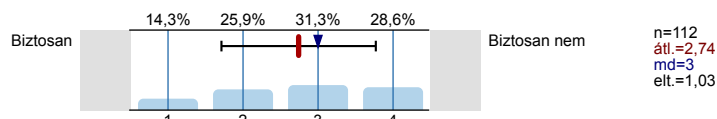
3.62) Ha szabadon dönthetne, milyen típusú munkahelyen szeretne leginkább dolgozni?



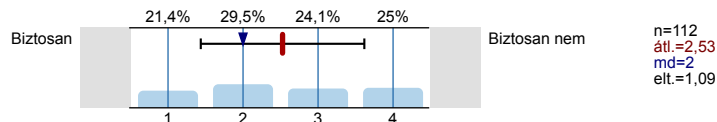
3.64) Budapestre (akkor is jelölje, ha jelenleg is itt él)



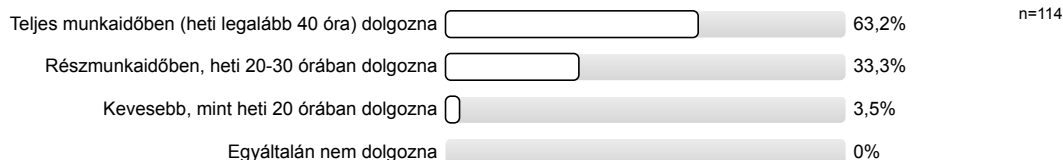
3.65) Jelenlegi lakóhelyétől több mint 100 km távolságra, de országon belül



3.66) Másik országba



3.67) Tegyük fel, hogy most eldönthetné, hogy teljes-, vagy részmunkaidőben dolgozzon. Melyiket választaná inkább?

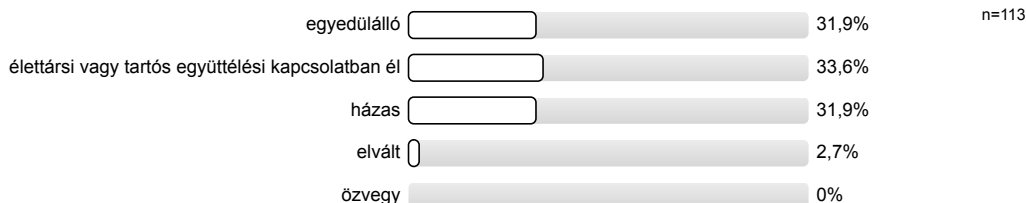


4. SZEMÉLYES ADATOK

4.1) Az Ön neve?



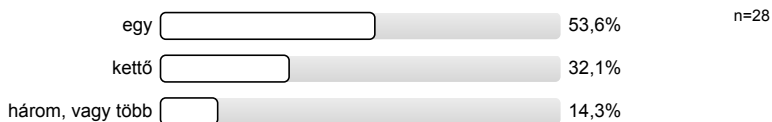
4.3) Mi az Ön hivatalos családi állapota?



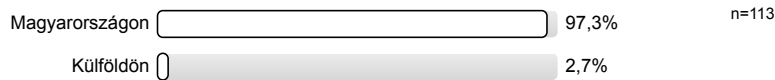
4.4) Van-e 18 év alatti gyermeke?



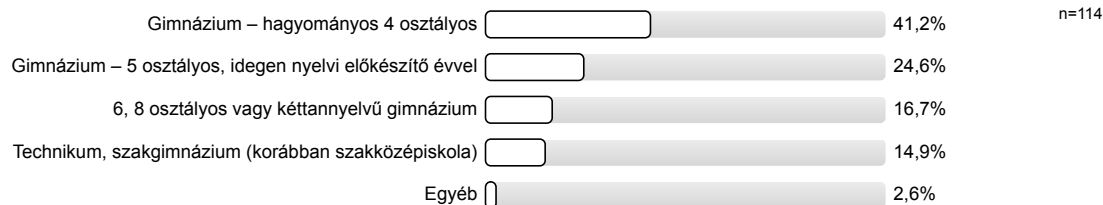
4.5) Hány 18 év alatti gyermeke van?



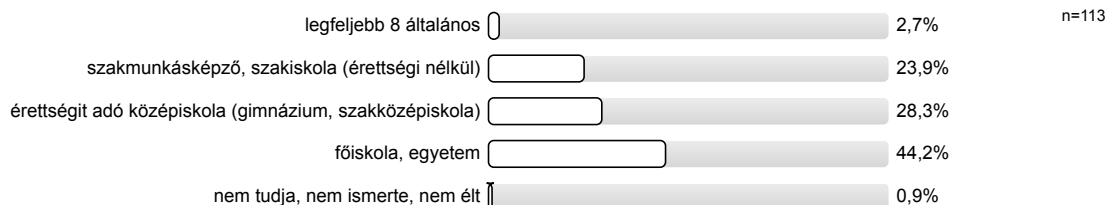
4.6) Hol lakott Ön 14 éves korában?

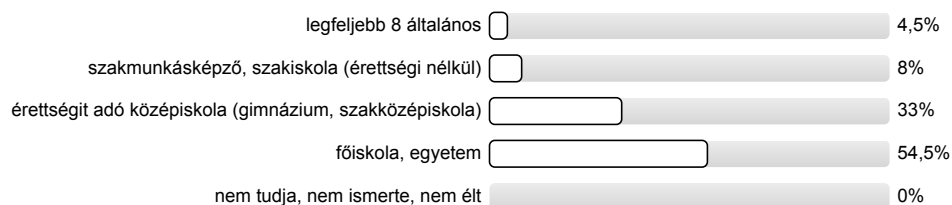
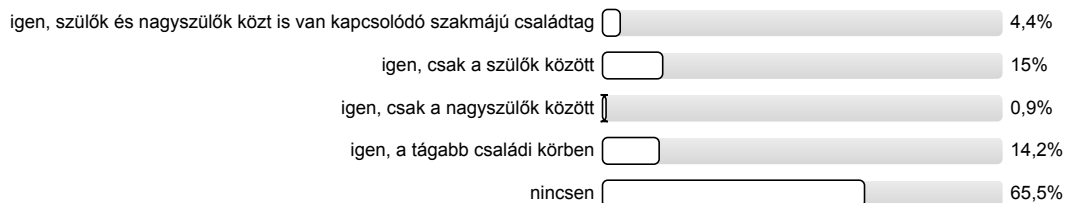
4.9) Hol él Ön jelenleg?
(Arra a településre gondoljon, ahol ténylegesen, életvitelszerűen él!)

4.12) Milyen típusú középiskolai osztályban szerzett érettségit?



4.13) Mi volt az Ön édesapjának legmagasabb iskolai végzettsége akkor, amikor Ön 14 éves volt?



4.14) **Mi volt az Ön édesanyjának legmagasabb iskolai végzettsége akkor, amikor Ön 14 éves volt?**4.15) **Van-e a családjában az Önéhez hasonló szakterületen végzettséget szerzett, e szakterületen dolgozó családtag? Kérjük, ne a végzettség szintjére, hanem az esetleges szakmai kapcsolódásra gondoljon!**

Profil

Alegység: Testnevelési Egyetem
 Tanár neve: Mikolovics Zsuzsa
 Kurzus neve: TF DPR Frissdiplomás (2018;2022)
 (A felmérés neve)

A profilvonalban használt értékek Átlag

3. JELENLEGI MUNKAERŐPIACI STÁTUSZ

A következőkben a jelenlegi munkájával kapcsolatosan teszünk fel kérdéseket.

3.12) Milyen mértékben használja jelenlegi munkájában a kérdőív alapjául szolgáló tanulmányai során elsajátított tudást,	egyáltalán nem				teljes mértékben	n=104	átl.=3,53	md=4	elt.=1,28
3.18) Állásbiztonság	Egyáltalán nem fontos (1)				Nagyon fontos (5)	n=114	átl.=4,54	md=5	elt.=0,75
3.19) Magas kereset	Egyáltalán nem fontos (1)				Nagyon fontos (5)	n=114	átl.=4,39	md=4,5	elt.=0,69
3.20) Jó béren kívüli juttatások	Egyáltalán nem fontos (1)				Nagyon fontos (5)	n=114	átl.=3,73	md=4	elt.=1,03
3.21) Jó és gyors előrejutási lehetőségek	Egyáltalán nem fontos (1)				Nagyon fontos (5)	n=113	átl.=3,79	md=4	elt.=1
3.22) Vezetői pozíció	Egyáltalán nem fontos (1)				Nagyon fontos (5)	n=113	átl.=3,34	md=4	elt.=1,18
3.23) Érdekes munka	Egyáltalán nem fontos (1)				Nagyon fontos (5)	n=112	átl.=4,49	md=5	elt.=0,75
3.24) Önálló (autonóm) munka	Egyáltalán nem fontos (1)				Nagyon fontos (5)	n=114	átl.=4,32	md=4	elt.=0,78
3.25) Olyan munka, amivel másoknak tud segíteni	Egyáltalán nem fontos (1)				Nagyon fontos (5)	n=114	átl.=4,21	md=4	elt.=0,89
3.26) Olyan munka, ami hasznos a társadalomnak	Egyáltalán nem fontos (1)				Nagyon fontos (5)	n=114	átl.=4,18	md=4	elt.=0,88
3.27) Olyan munka, ami lehetőséget ad arra, hogy fejlessze a képességeit	Egyáltalán nem fontos (1)				Nagyon fontos (5)	n=113	átl.=4,55	md=5	elt.=0,67
3.28) Lehetőség új dolgok tanulására, továbbképzések	Egyáltalán nem fontos (1)				Nagyon fontos (5)	n=114	átl.=4,4	md=5	elt.=0,87
3.29) Lehetőség a munka és a magánélet összehangolására	Egyáltalán nem fontos (1)				Nagyon fontos (5)	n=114	átl.=4,68	md=5	elt.=0,64
3.30) Rugalmas munkaidő	Egyáltalán nem fontos (1)				Nagyon fontos (5)	n=112	átl.=4,44	md=5	elt.=0,74
3.31) Távmunka (home office) lehetősége	Egyáltalán nem fontos (1)				Nagyon fontos (5)	n=114	átl.=3,56	md=4	elt.=1,3
3.32) Csapatmunka	Egyáltalán nem fontos (1)				Nagyon fontos (5)	n=114	átl.=3,87	md=4	elt.=1
3.33) Külföldi tapasztalatszerzés lehetősége	Egyáltalán nem fontos (1)				Nagyon fontos (5)	n=114	átl.=3,45	md=4	elt.=1,26
3.34) Jó céges hírnév	Egyáltalán nem fontos (1)				Nagyon fontos (5)	n=113	átl.=3,41	md=4	elt.=1,12
3.35) Magas társadalmi státusz, presztízs	Egyáltalán nem fontos (1)				Nagyon fontos (5)	n=114	átl.=3,38	md=3	elt.=1,08
3.36) Valós teljesítmény elismerése, hiteles teljesítményértékelés	Egyáltalán nem fontos (1)				Nagyon fontos (5)	n=113	átl.=4,44	md=5	elt.=0,69
3.37) Kellemes munkahelyi környezet	Egyáltalán nem fontos (1)				Nagyon fontos (5)	n=114	átl.=4,65	md=5	elt.=0,56
3.38) Állásbiztonság	Egyáltalán nem elégedett (1)				Nagyon elégedett (5)	n=100	átl.=4,24	md=4	elt.=0,94
3.39) Magas kereset	Egyáltalán nem elégedett (1)				Nagyon elégedett (5)	n=101	átl.=3,11	md=3	elt.=1,19

3.40) Jó béren kívüli juttatások	Egyáltalán nem elégedett (1)				Nagyon elégedett (5)	n=101	átl.=2,59	md=2	elt.=1,39
3.41) Jó és gyors előrejutási lehetőségek	Egyáltalán nem elégedett (1)				Nagyon elégedett (5)	n=101	átl.=2,88	md=3	elt.=1,13
3.42) Vezetői pozíció	Egyáltalán nem elégedett (1)				Nagyon elégedett (5)	n=101	átl.=3,11	md=3	elt.=1,32
3.43) Érdekes munka	Egyáltalán nem elégedett (1)				Nagyon elégedett (5)	n=101	átl.=4,02	md=4	elt.=1,01
3.44) Önálló (autonóm) munka	Egyáltalán nem elégedett (1)				Nagyon elégedett (5)	n=99	átl.=4,17	md=4	elt.=0,96
3.45) Olyan munka, amivel másoknak tud segíteni	Egyáltalán nem elégedett (1)				Nagyon elégedett (5)	n=100	átl.=4,16	md=4	elt.=1,01
3.46) Olyan munka, ami hasznos a társadalomnak	Egyáltalán nem elégedett (1)				Nagyon elégedett (5)	n=101	átl.=4	md=4	elt.=1,13
3.47) Olyan munka, ami lehetőséget ad arra, hogy fejlessze a képességeit	Egyáltalán nem elégedett (1)				Nagyon elégedett (5)	n=101	átl.=3,92	md=4	elt.=1
3.48) Lehetőség új dolgok tanulására, továbbképzések	Egyáltalán nem elégedett (1)				Nagyon elégedett (5)	n=101	átl.=3,6	md=4	elt.=1,16
3.49) Lehetőség a munka és a magánélet összehangolására	Egyáltalán nem elégedett (1)				Nagyon elégedett (5)	n=101	átl.=3,76	md=4	elt.=1,15
3.50) Rugalmas munkaidő	Egyáltalán nem elégedett (1)				Nagyon elégedett (5)	n=100	átl.=3,79	md=4	elt.=1,25
3.51) Táv munka (home office) lehetősége	Egyáltalán nem elégedett (1)				Nagyon elégedett (5)	n=100	átl.=2,95	md=3	elt.=1,53
3.52) Csapatmunka	Egyáltalán nem elégedett (1)				Nagyon elégedett (5)	n=101	átl.=3,81	md=4	elt.=1,06
3.53) Jó céges hírnév	Egyáltalán nem elégedett (1)				Nagyon elégedett (5)	n=101	átl.=3,55	md=4	elt.=1,1
3.54) Külföldi tapasztalatszerzés lehetősége	Egyáltalán nem elégedett (1)				Nagyon elégedett (5)	n=99	átl.=2,56	md=2	elt.=1,33
3.55) Magas társadalmi státusz, presztízis	Egyáltalán nem elégedett (1)				Nagyon elégedett (5)	n=101	átl.=2,99	md=3	elt.=1,07
3.56) Valós teljesítmény elismerése, hiteles teljesítményértékelés	Egyáltalán nem elégedett (1)				Nagyon elégedett (5)	n=101	átl.=3,31	md=4	elt.=1,14
3.57) Kellemes munkahelyi környezet	Egyáltalán nem elégedett (1)				Nagyon elégedett (5)	n=101	átl.=3,93	md=4	elt.=1,06
3.60) ...magyarországi munkaerőpiaci érvényesülésre?	Egyáltalán nem készített fel				Nagyon jól felkészített	n=112	átl.=2,88	md=3	elt.=1,07
3.61) ...külföldi munkaerőpiaci érvényesülésre?	Egyáltalán nem készített fel				Nagyon jól felkészített	n=112	átl.=2,48	md=2	elt.=1,07
3.64) Budapestre (akkor is jelölje, ha jelenleg is itt él)	Biztosan				Biztosan nem	n=113	átl.=2,08	md=2	elt.=1,11
3.65) Jelenlegi lakóhelyétől több mint 100 km távolságra, de országon belül	Biztosan				Biztosan nem	n=112	átl.=2,74	md=3	elt.=1,03
3.66) Másik országba	Biztosan				Biztosan nem	n=112	átl.=2,53	md=2	elt.=1,09

Hozzászólások jelentése

3. JELENLEGI MUNKAERŐPIACI STÁTUSZ

A következőkben a jelenlegi munkájával kapcsolatosan teszünk fel kérdéseket.

^{3.7)} Milyen egyéb munkát végez?

- Egyesületi
- Egy multinacionális vállalatnál.
- Egy sportegyesületnél dolgozom.
- Egy sportegyesületnél vagyok szakmai vezető illetve felnőtt csapatunk vezetőedzője
- Sportszervezet alkalmazottja vagyok
- Sportszövetségben

^{3.9)} Kérjük, adja meg az irányítószámát!

- 1021
- 1022
- 1024
- 1025
- 1037
- 1048
- 1051 (2 előfordulás)
- 1056
- 1073
- 1091 (2 előfordulás)
- 1092
- 1094
- 1101
- 1112
- 1116
- 1117 (2 előfordulás)
- 1118
- 1119
- 1123 (5 előfordulás)
- 1125 (2 előfordulás)
- 1132 (2 előfordulás)
- 1134 (3 előfordulás)
- 1138 (2 előfordulás)
- 1141
- 1142
- 1146 (3 előfordulás)
- 1152
- 1156
- 1164
- 1188
- 1205
- 1213
- 1223
- 1528
- 2000
- 2011
- 2014
- 2040

- 2045
- 2100 (2 előfordulás)
- 2118
- 2162
- 2220
- 2310
- 2330 (2 előfordulás)
- 2351
- 2360 (2 előfordulás)
- 2370
- 3580
- 3780
- 4032
- 4080
- 4225 (3 előfordulás)
- 4311
- 4400
- 5000 (2 előfordulás)
- 5711
- 6000
- 6400
- 7100
- 7500
- 7623
- 7700
- 8000 (2 előfordulás)
- 8060
- 8086
- 8171
- 8400
- 8900
- 9023
- 9025
- 9400

^{3.10)} Kérjük, adja meg az ország nevét!

- Amerikai Egyesült Államok
- Ausztria
- Németország
- Spanyolország
- Svájc
- Szlovákia

3.11) **Mi az Ön foglalkozása, munkaköre?**

Kérem, ügyeljen arra, hogy a megnevezésből munkájának szakmai jellege kiderüljön! Ha az Ön munkaköre például tanácsadó, rendszerszervező, ügyintéző, asszisztens, államigazgatási előadó, osztályvezető stb., akkor jelölje meg, mely területen dolgozik! Például: számviteli tanácsadó; számítástechnikai rendszerszervező, pénzügyi ügyintéző; marketing asszisztens; igazgatási osztály jogi előadója; polgármesteri hivatal egészségügyi osztály vezetője stb.

- angol tanár, lovasoktató
- Asszisztens
- Au pair-nanny
- Banki alkalmazott
- Biomechanikai labor elemző
- Biztonsági tanácsadó
- bolti eladó
- Dietetikus (2 előfordulás)
- dietetikus
- edző (3 előfordulás)
- Edző (3 előfordulás)
- edző, tanár, versenybíró
- edző-egészségfejlesztő
- egyetemi oktató
- Egyetemi oktató
- erőnléti edző
- Erőnléti edző (2 előfordulás)
- Fitness entertainment egy hotelban a Kanári-szigeteken
- Fiókgazdátó bankszektorban
- férfi labdarúgás NBII technikai vezető
- főállású edző
- Gyógytornász
- Honvédségi testnevelő tiszt
- járásbíró, büntető ügyszak, igazságügyi alkalmazott
- Kajak-Kenu Szakedző
- Karbantartási vezető
- Kertépítő szakmunkás
- kommunikációs munkatárs: cikkeket írok
- Kosárlabda edző
- Kosárlabda vezetőedző
- Kézilabda edző (2 előfordulás)
- Kórházi dietetikus
- Könyvelői-pénzügyi osztály adatelemzője, IT-automatizálója, emellett sportújságíró, futball játékosügynök
- Középiskolai testnevelőtanár
- Közösségfejlesztő, szabadidő szervező
- Labdarúgó edző

- labdarúgó edző, grassroots koordinátor (sportszervező)
- Logisztikai koordinátor
- Lovassport lovardavezető
Egyesületi vezetőedző
- Létesítményvezető
- Létesítmény és flotta manager
- Masszőr
- Mediakutatas account manager
- Mérkőzéselemző
- nemzetközi kapcsolatok munkatárs
- nemzetközi koordinátor
- olimpiai keret sportszervező asszisztens
- Operatív igazgató
- Operatív vezető
- Rendezvényszervező, leginkább sport események megszervezése
- Rádiós munkatárs, műsorszervező
- Röplabda edző
- Spa manager
- sportegyesületnél szakmai vezető illetve női felnőtt csapat vezetőedzője
- Sportigazgató
- Sportlétesítmény üzemeltető
- sportmenedzser
- Sport Projektmenedzser
- Sport specifikus dietetikus
- Sportszakmai értékesítő
- Sportszervező, rendezvényszervező
- Sportvezető a labdarúgásban
- szakedző
- Szakmai igazgató
- Szakorvoslátogató
- Személyi edző
- személyi edző
- Személyi edző, privát edzőterem tulajdonos
- Szervező
- Szörf edző, sportmenedzser
- Termékfejlesztő
- Testing asszisztens
- Testnevelő
- Testnevelő gyógytestnevelő tanár
- Testnevelő pedagógus

- Testnevelő tanár
- testnevelő tanár, szertorna szakedző
- Testnevelő tanár általános iskola
- Testnevelő tanár és edző
- Testnevelő tanár és kézilabda edző.
- tudományos segédmunkatárs
- Tudományos segédmunkatárs
- Utánpótlás-edző (labdarúgás, U14 és U15 vezetőedző; U10-14 szekcióvezető; Online kommunikációért felelős munkatárs)
- Értékesítési menedzser
- Értékesítés;Key Account Representative
- Értékesítési és projektmenedzser
- Úszásoktató a Magyar Úszó Szövetség Úszó Nemzet programjában és emellett szaunamester egy wellness központban.
- Ügyvezető-helyettes egy sportegyesületnél
- Üzemeltetési vezető (2 előfordulás)
- Üzletvezető
- ügyvezetői és szervezési asszisztens

3.13) **Mennyi az Ön átlagos havi nettó bevétele?**
*Kérjük, az összeget **ezer** forintban adja meg!*

- 0000 (2 előfordulás)
- 120
- 125
- 133
- 150
- 197
- 198
- 200 (3 előfordulás)
- 205
- 220 (3 előfordulás)
- 230
- 250
- 260
- 263
- 270
- 280 (2 előfordulás)
- 288 (2 előfordulás)
- 300 (13 előfordulás)
- 315 (2 előfordulás)
- 320
- 329
- 330 (2 előfordulás)
- 336
- 340
- 350 (5 előfordulás)
- 360 (2 előfordulás)
- 368
- 380
- 400 (5 előfordulás)
- 420 (2 előfordulás)
- 450 (5 előfordulás)
- 462
- 470
- 500 (7 előfordulás)
- 510
- 550
- 600 (6 előfordulás)
- 626

- 650 (2 előfordulás)
- 750
- 800 (3 előfordulás)
- 1000
- 1200
- 2000
- 2700
- 3000

^{3.63)} Milyen egyéb munkát végezne?

- Maradnék a mostaninál.
- Mennék ki külföldre edzőnek (amerikába)
- Sportegyesületnél
- Szakszövetség, egyesület, edző.

4. SZEMÉLYES ADATOK**4.2) Melyik évben született Ön?**

- 1969 (2 előfordulás)
- 1971
- 1973 (2 előfordulás)
- 1974
- 1975 (2 előfordulás)
- 1976
- 1977 (3 előfordulás)
- 1978
- 1979
- 1980
- 1981
- 1982 (3 előfordulás)
- 1983 (2 előfordulás)
- 1984
- 1985 (3 előfordulás)
- 1986 (2 előfordulás)
- 1987
- 1988 (4 előfordulás)
- 1989 (2 előfordulás)
- 1990 (3 előfordulás)
- 1991 (3 előfordulás)
- 1992 (3 előfordulás)
- 1993 (8 előfordulás)
- 1994 (10 előfordulás)
- 1995 (9 előfordulás)
- 1996 (11 előfordulás)
- 1997 (9 előfordulás)
- 1998 (10 előfordulás)
- 1999 (4 előfordulás)
- 2000 (6 előfordulás)
- 2001

4.7) Kérjük, adja meg az irányítószámot!

- 1015
- 1016
- 1025
- 1026
- 1037 (2 előfordulás)
- 1039 (3 előfordulás)
- 1043
- 1048
- 1071
- 1087
- 1091 (2 előfordulás)
- 1104
- 1108
- 1111
- 1114
- 1116
- 1117
- 1123
- 1125
- 1126
- 1132 (2 előfordulás)
- 1142
- 1145
- 1152
- 1155
- 1163
- 1172
- 1181
- 1188
- 1201
- 1202
- 1205
- 1221 (2 előfordulás)
- 1223
- 1237
- 1239
- 2011
- 2030

- 2040
- 2049
- 2092 (3 előfordulás)
- 2100
- 2118
- 2151
- 2191
- 2310
- 2360
- 2484
- 2510
- 2750
- 2800
- 2840
- 3300 (2 előfordulás)
- 3580
- 3796
- 3922
- 4031
- 4032
- 4080
- 4225 (2 előfordulás)
- 4242
- 4400
- 4537
- 5000
- 5085
- 5100
- 5200 (2 előfordulás)
- 5435
- 5711
- 6000
- 6921
- 7100 (2 előfordulás)
- 7150
- 7500
- 7677
- 7700 (3 előfordulás)
- 8000

- 8060
- 8066
- 8126
- 8155
- 8196
- 8200
- 8400
- 8500
- 9011
- 9023
- 9400 (3 előfordulás)
- 9700

4.8) Kérjük, adja meg az ország nevét!

- Magyarország
- Románia (2 előfordulás)
- Szlovákia

^{4.10)} Kérjük, adja meg az irányítószámát!

- 1016 (2 előfordulás)
- 1020
- 1021
- 1022
- 1025
- 1026
- 1027
- 1031
- 1033
- 1034
- 1037 (2 előfordulás)
- 1039
- 1043
- 1048
- 1051
- 1071 (2 előfordulás)
- 1087
- 1091
- 1094
- 1095
- 1112
- 1116
- 1117 (2 előfordulás)
- 1118
- 1123 (2 előfordulás)
- 1125 (2 előfordulás)
- 1126
- 1131
- 1132 (2 előfordulás)
- 1136
- 1141 (2 előfordulás)
- 1142
- 1152
- 1162
- 1163
- 1164
- 1173
- 1188

- 1201
- 1205
- 1214
- 1221 (2 előfordulás)
- 2000
- 2011
- 2013
- 2030
- 2040
- 2084
- 2092
- 2093 (2 előfordulás)
- 2100 (2 előfordulás)
- 2113
- 2191
- 2220
- 2310 (2 előfordulás)
- 2330
- 2360 (2 előfordulás)
- 2365
- 2370
- 2400
- 2483
- 3580
- 3796
- 4032
- 4225 (3 előfordulás)
- 4311
- 4400
- 5000
- 5085
- 5200
- 5711
- 6000
- 6400
- 7173
- 7500
- 7623
- 7677

- 7700
- 8000
- 8060
- 8200
- 8400
- 8900 (2 előfordulás)
- 9023
- 9025
- 9400

4.11) Kérjük, adja meg az ország nevét!

- Amerikai Egyesült Államok
- Ausztria
- Németország
- Spanyolország
- Svájc
- Szlovákia